

Lección 2

La clave de Fa

La **clave de Fa** indica que la línea que corresponde a dicha nota en esa claveserá la cuarta, a la cual se le agregarán dos puntos, uno sobre esa línea y otro pordebajo.

 = bass clef

Notas de clave de Fa

En la clave de Fa las notas por sobre la cuarta línea (fa) serán sol, la y si. Por debajo de la misma estarán mi, re, do, si, la, sol y fa.



El rango del pentagrama podrá ser extendido por líneas adicionales.



La ubicación de las plicas en clave de Fa es exactamente igual que en clave de Sol.



Práctica

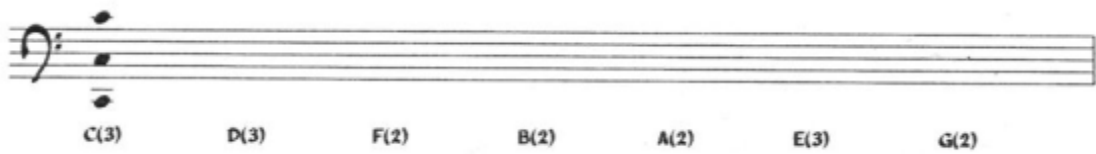
1. Practique escribiendo claves de Fa en los compases dados.



2. Escriba el nombre de las notas dadas en clave de Fa



3. Escriba el número de notas indicadas en el pentagrama provisto.

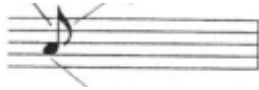


4. Agregue las plicas a las siguientes notas.



Corcheas y su silencio

La **corchea** tiene la duración de la mitad de una negra, y se dibuja como una negra más una plica.



La corchea subdivide cada negra en dos partes iguales, contadas como 1, 2, 3, 4. Las corcheas se tocan "a tierra" sobre **el pulso** o "al aire", es decir, en el **contratiempo**.

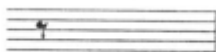
11

Track 11

En el track 11 el piano toca corcheas y el metrónomo sigue marcando cada uno de los tiempos del 4/4.



Los **silencios de corcheas** se utilizan para marcar la ausencia de sonido durante medio tiempo. Se dibujan de la siguiente manera.



12

Track 12

En el track 12 aparecen alternados silencios de corchea y corcheas. El piano ejecuta las corcheas y el metrónomo suena en cada silencio. Cuente en voz alta cómo lo escucha. Esté seguro de continuar contando durante los silencios.

Práctica

1. Escriba corcheas en los compases provistos, ocho por compás. Note la altura de la plica, la curva del corchete y su ubicación equidistante en el compás.



2. Escriba silencios de corchea en los compases dados. Tanto la dimensión como la distancia de dichos silencios deben ser iguales dentro del compás.



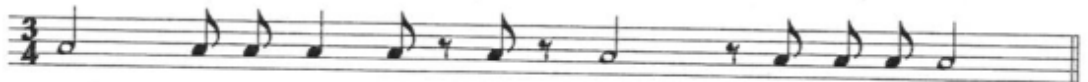
3. Haga un círculo sobre el compás que tiene el correcto número de notas y silencios del compás dado.



4. Agregue líneas de compás para formar cuatro compases de 3/4.



5. Agregue líneas de compás para formar tres compases de 4/4.



6. Agregue barras de compás para formar seis compases de 2/4.
- 7.



Agrupando corcheas

Cuando aparecen corcheas sucesivamente se unen generalmente por medio de una **barra**, en lugar de los corchetes individuales. La barra es una línea horizontal que conecta la parte superior de las corcheas.

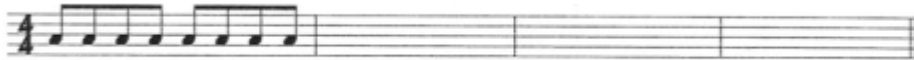


La barra no atraviesa el tercer tiempo. En 4/4 es usual comenzar una nueva barra en el tiempo 3, como si se dividiera con una línea imaginaria el compás de 4/4 en dos compases de 2/4.



Práctica

1. Escriba corcheas agrupadas en barras en los compases dados.



2. Reescriba las corcheas agrupadas en los compases en blanco sin atravesar el tiempo 3.



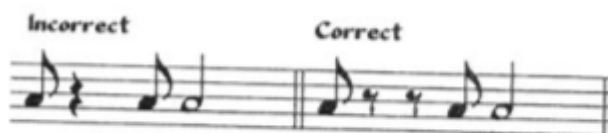
3. Reescriba los siguientes ritmos usando corcheas agrupadas en barras en lugar de separadas. Tenga cuidado de no agrupar corcheas en barras sobre el tercer tiempo y mantenga los mismos valores de las corcheas y silencios de corchea.



Corchea y ubicación del silencio de corchea

Cuando un tiempo es subdividido en corcheas y un silencio, el tiempo de subdivisión deberá ser completado con una corchea o silencio de corchea antes del tiempo siguiente. Los silencios de negra y los de corchea, pueden siempre comenzar en el tiempo. Nunca en el "y" de un tiempo.

El ejemplo incorrecto que se muestra abajo muestra un silencio de negra que comienza en el "y" de un tiempo. En la versión correcta, el primer silencio de corchea completa el tiempo 1 y el segundo silencio de corchea comienza en el tiempo 2.



En el siguiente ejemplo, el compás incorrecto muestra un silencio de negra comenzando en el "y" del tiempo 3. Lo correcto es que el silencio de negra se escriba sobre el tiempo 3 y el silencio de corchea y la nota juntos para completar el tiempo 4.



Práctica.

1. Complete cada compás incompleto con silencios. Sea cuidadoso de completar cada tiempo subdividido antes del comienzo del siguiente.



2. Reescriba el ritmo siguiente sobre el pentagrama en blanco, corrigiendo los errores.

Two musical staves in 4/4 time. The first staff contains four measures of music: the first measure has a quarter note followed by a quarter rest; the second measure has a quarter note followed by a quarter note; the third measure has a quarter rest followed by a quarter note; the fourth measure has a quarter note followed by a quarter note followed by a quarter note followed by a quarter note. Below the first staff is a blank staff with a 4/4 time signature. The second staff contains four measures of music: the first measure has a quarter rest followed by a quarter note; the second measure has a quarter rest followed by a quarter note; the third measure has a quarter note followed by a quarter note followed by a quarter note followed by a quarter note; the fourth measure has a quarter rest followed by a quarter note. Below the second staff is a blank staff with a 4/4 time signature.

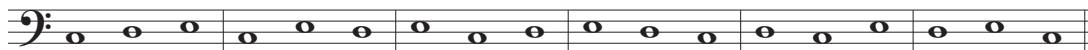
Lección 2: Praxis musical

Serie 2

Notas a trabajar

d - r - m

Clave de F



1 2 3 1 3 2 3 1 2 3 2 1 2 1 3 2 3 1
Do Re Mi Do Mi Re Mi Do Re Mi Re Do Re Do Mi Re Mi Do
- a

Lectura melódica:

1) 

2) 

3) 

4) 

5) 

