

Lección 9

Intervalos Disminuidos

Cuando la distancia de un intervalo justo o un intervalo menor se acorta en medio tono (1.descendiendo la nota superior o 2.ascendiendo la nota inferior) se obtiene un intervalo disminuido. Se denominan con el símbolo "o"

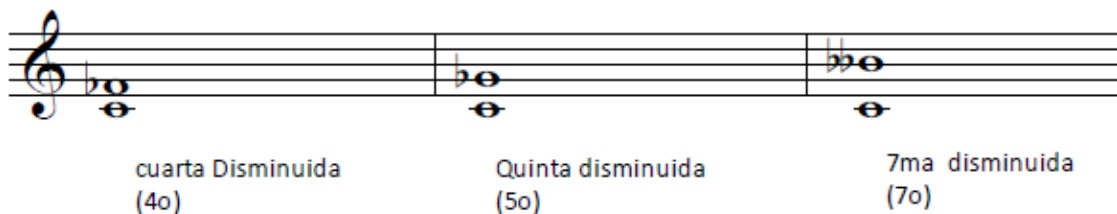
1. descendiendo la nota superior



2. ascendiendo la nota inferior



Los intervalos disminuidos más comunes son la cuarta disminuida, la quinta disminuida y la séptima disminuida, como se explica a continuación



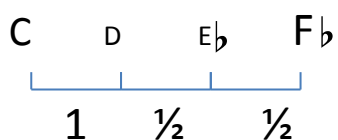
cuarta Disminuida
(4o)

Quinta disminuida
(5o)

7ma disminuida
(7o)

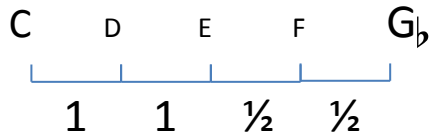
Cuarta disminuida

1 tono + 2 semitonos



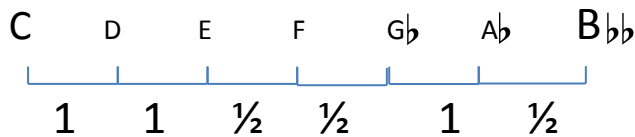
Quinta disminuida

2 tonos + 2 semitonos



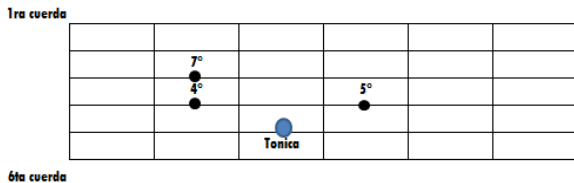
Séptima disminuida

3 tonos + 3 semitonos

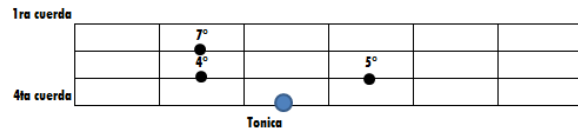


Ubicación Grafica en guitarra o bajo

Guitarra



Bajo



Nótese que la 4[°] esta ubicada en el mismo casillero que la 3M. Situándonos en C la diferencia será:

$$C - E = 3M$$

$$C - F_b = 4^\circ$$

Lo mismo pasa con la 7ma disminuida que se ubica en el mismo casillero de la sexta mayor. En C la diferencia será:

$$C - A = 6M$$

$$C - 7_{bb} = 7^\circ$$

Memorizar:

Los intervalos disminuidos resultan de acortar la distancia de un intervalo justo o de uno menor en ½ tono. Los intervalos disminuidos más comunes son la cuarta, la quinta y la séptima.

Práctica

1. Escriba el intervalo perfecto y luego el disminuido (por encima) de las notas dadas.

A musical staff in treble clef with three notes: G4, A4, and B4. Below the staff are labels for intervals: P4 and °4 under G4, P5 and °5 under A4, and Perfect Octave and °Octave under B4.

2. Escriba el intervalo perfecto y luego el disminuido (por encima) de las notas dadas.

A musical staff in treble clef with three notes: G4, A4, and B4. Below the staff are labels for intervals: P4 and °4 under G4, P5 and °5 under A4, and Perfect Octave and °Octave under B4.

Intervalos aumentados

Cuando la distancia de un intervalo justo o un intervalo mayor se incrementa en medio tono (1.ascendiendo la nota superior o 2.descendiendo la nota inferior) se obtiene un intervalo aumentado. Se denominan con el símbolo “+”

2M 2+ 3M 3+ 4J 4+ 5J 5+

6M 6+ Unísono justo Unísono aumentado 7M 7+ 8J 8+

Segunda aumentada

1 tono + 1 semitono

C D D#

1 ½

Intervalo Armónico Intervalo Melódico

Tercera aumentada

2 tonos + 1semitono

C D E E#

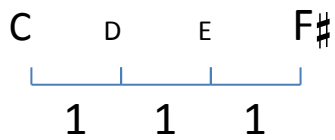
1 1 ½

Intervalo Armónico Intervalo Melódico

Cuarta aumentada

También llamada tritono por su conformación de 3 tonos de distancia entre sus notas

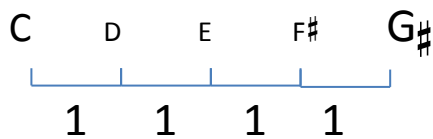
3 tonos



Intervalo Armónico	Intervalo Melódico

Quinta aumentada

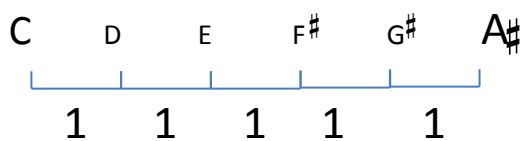
4 tonos



Intervalo Armónico	Intervalo Melódico

Sexta aumentada

5 tonos



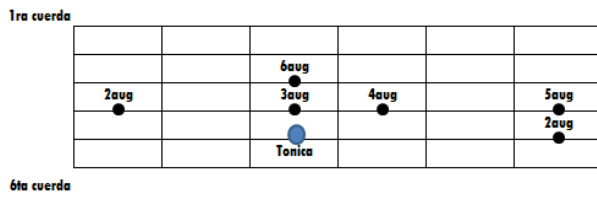
Intervalo Armónico	Intervalo Melódico

Memorizar:

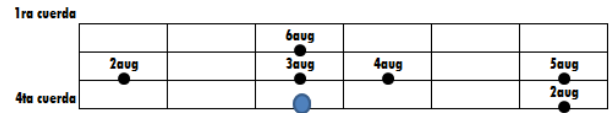
Los intervalos aumentados resultan de incrementar la distancia de un intervalo justo o de uno mayor en $\frac{1}{2}$ tono. Los intervalos aumentados más comunes son la segunda, la cuarta, la quinta y la sexta.

Ubicación en la guitarra o bajo

Guitarra



Bajo



Nótese que los intervalos aumentados ocupan el mismo casillero que intervalos anteriores. Ubicándonos en C la diferencia será

C – D# = segunda aumentada

C – Eb = Tercera menor

C – E# = tercera aumentada

C – F = cuarta justa

C – F# = cuarta aumentada

C – Gb = quinta disminuida

C – G# = quinta aumentada

C – Ab = sexta menor

C – A# = sexta aumentada

C – Bb = séptima menor

Práctica

1. Escriba el intervalo ascendente indicado.

A musical staff in treble clef showing four intervals. The first interval is a perfect fourth (P4) with a +4 sign below it. The second is a major third (M3) with a +3 sign. The third is a perfect fifth (P5) with a +5 sign. The fourth is a major seventh (M7) with a +7 sign.

2. Escriba el intervalo descendente indicado.

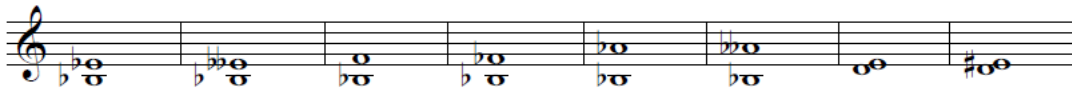
A musical staff in treble clef with a key signature of one sharp (F#). It shows four intervals: a major sixth (M6) with a +6 sign, a major second (M2) with a +2 sign, a perfect fifth (P5) with a +5 sign, and a perfect octave (Perfect +Octave Octave).

3. Identifique cada intervalo con su nombre completo.

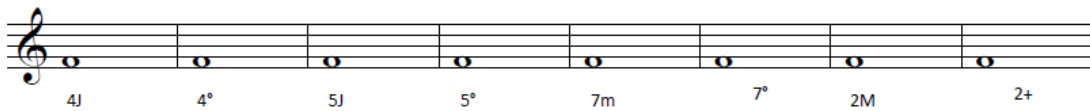
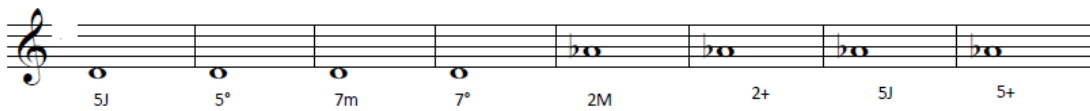
Two musical staves in bass clef. The first staff contains four intervals: a major sixth (F#4 to C5), a major second (F#4 to G4), a minor third (F#4 to E4), and a major seventh (F#4 to E5). The second staff contains four intervals: a major sixth (F#4 to C5), a minor second (F#4 to E4), a major third (F#4 to A4), and a major seventh (F#4 to E5). Each interval is followed by a blank line for the student to write the name.

EJERCICIOS

1. Escriba el nombre del intervalo indicado



2. Escriba la nota faltante por encima de la nota dada para completar el intervalo



Intervalos compuestos.

Los intervalos cuyas notas se encuentran a más de una octava de distancia una de otra se denominan intervalos compuestos. El intervalo compuesto de segunda se transforma en una novena, el de tercera en una décima y así sucesivamente. Los términos perfectos, mayores, menores se aplican como si estuvieran en la misma octava.

A musical staff with two systems. The first system shows intervals from 9M to 15J. The second system shows intervals from 9m to 15J. The notes are placed on a grand staff (treble and bass clefs).

Interval	Interval	Interval	Interval	Interval	Interval	Interval
9M	10M	11J	12J	13M	14M	15J
9m	10m	11J	12J	13m	14m	15J

1. Escriba el intervalo ascendente de la nota dada.

A musical staff with two systems. The first system shows intervals from 9M to 15J. The second system shows the corresponding notes on a grand staff.

Interval	Interval	Interval	Interval	Interval	Interval	Interval
9M	10m	11J	12J	M13	14m	15J

2. Escriba el intervalo descendente de la nota dada.

A musical staff with two systems. The first system shows intervals from 9M to 9m. The second system shows the corresponding notes on a grand staff.

Interval	Interval	Interval	Interval	Interval	Interval	Interval
9M	10M	11J	12J	13M	14M	9m

3. Identifique cada intervalo con su nombre completo.

A musical staff with two systems. The first system shows intervals from 9M to 9m. The second system shows the corresponding notes on a grand staff.

Interval	Interval	Interval	Interval	Interval	Interval	Interval
9M	10M	11J	12J	13M	14M	9m

EJERCICIOS Y LECCIONES - Intervalos

1. Comenzando con la nota C escriba una nota que sea la tercera mayor descendente, luego la tercera menor descendente de la segunda hasta haber completado todos los intervalos indicados. Si lo hace correctamente la última nota será Bb. Luego haga lo mismo comenzando en la nota A en la clave de Fa. Si lo hace correctamente la última nota será A.

a. M3↓ m3↓ m2↑ P5↑ M2↑ P4↓

b. P4↓ M6↓ +4↑ m2↑ M7↑ M3↓


2. Utilice el gran pentagrama para escribir las notas de estos intervalos compuestos, moviéndose siempre a partir de la última nota.

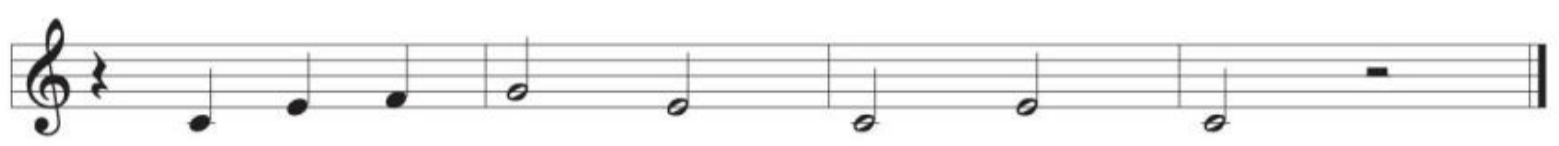
M9↓ M10↑ P11↓ P12↑ M13↓ M14↑

Lección 9: Praxis musical

Notas a trabajar
d - m - f - s

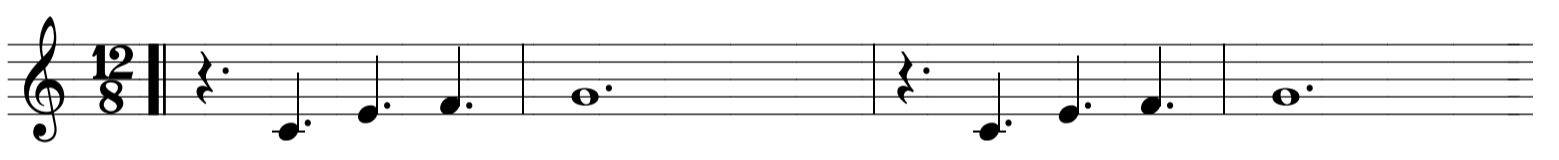
The image shows three staves of musical notation, each containing six measures. The notes are arranged in a sequence that corresponds to the letters 'd', 'm', 'f', and 's' from the text above. The notes are placed on the lines and spaces of the staff, with some notes having stems pointing up and others pointing down. The first staff starts with a treble clef and a common time signature. The second and third staves also start with a treble clef. The notes are: Staff 1: D4, E4, F4, G4, A4, B4; Staff 2: C5, B4, A4, G4, F4, E4; Staff 3: D4, E4, F4, G4, A4, B4.

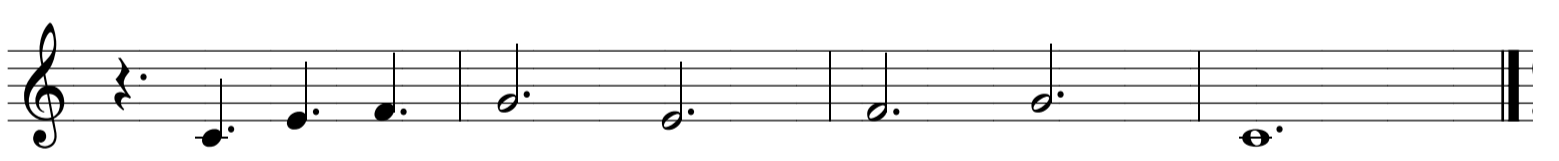
1) 



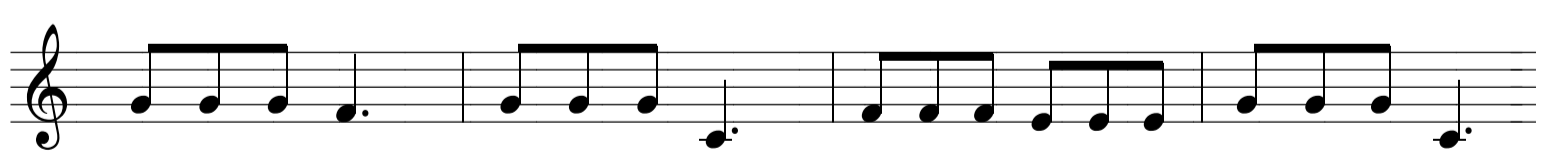
2) 



3) 



4) 



Sol Fa

Cantar las alturas con las rítmicas propuestas.

Notas a trabajar
d - m - f - s

1.

d m m s d m f s

d m f s m d m d

2.

d s f m f m s s

d s f s m f m s d

Notas a trabajar
s, - d - r - m

3.

s d r m s

m r m s m r d

4.

s d m r s m r d

s d r m d r s m d

Cantar las alturas improvisando la rítmica y respirando en los espacios.

Notas a trabajar

d - m - f - s

1. Do Sol Do Sol Fa Mi Do Sol Mi Fa Mi Sol Do Sol Do Mi Fa Sol Fa Mi Sol Do

2. Do Fa Mi Fa Mi Sol Do Mi Fa Mi Do Sol Do Sol Mi Fa Sol Mi Fa Sol Do Sol Fa Mi Sol Do

Notas a trabajar

s, - d - r - m

3. Sol Do Re Do Sol Mi Re Do Re Do Sol Mi Re Do Sol Mi Re Do

4. Do Re Mi Sol Mi Sol Mi Sol Re Do Re Mi Sol Sol Mi Re Do Re Do

Lectura Rítmica

Compás simple

Figuras rítmicas a emplear



Ejercicios Preparatorios

Las siguientes celulas rítmicas sirven como preparatorio a los ejercicios rítmicos de la seccion. Deben practicarse cada uno por separado.



A dos voces

1) 

2) 


3) 

4) 

Ejercicios rítmicos

Compás compuesto

Figuras rítmicas a emplear



Negra + corchea Corchea + negra

Explicación con método de solfeo Konokol


1.



Ta Ki Ta Ki

Ta Ki Ta Ta Ki Ta

2.



Ta Ta Ta Ta

Ta Ki Ta Ta Ki Ta

Ejercicios preparatorios

1.

2.

3.

4.

5.

6.

7.

8.

9.

10.

11.

12.

13.

14.

