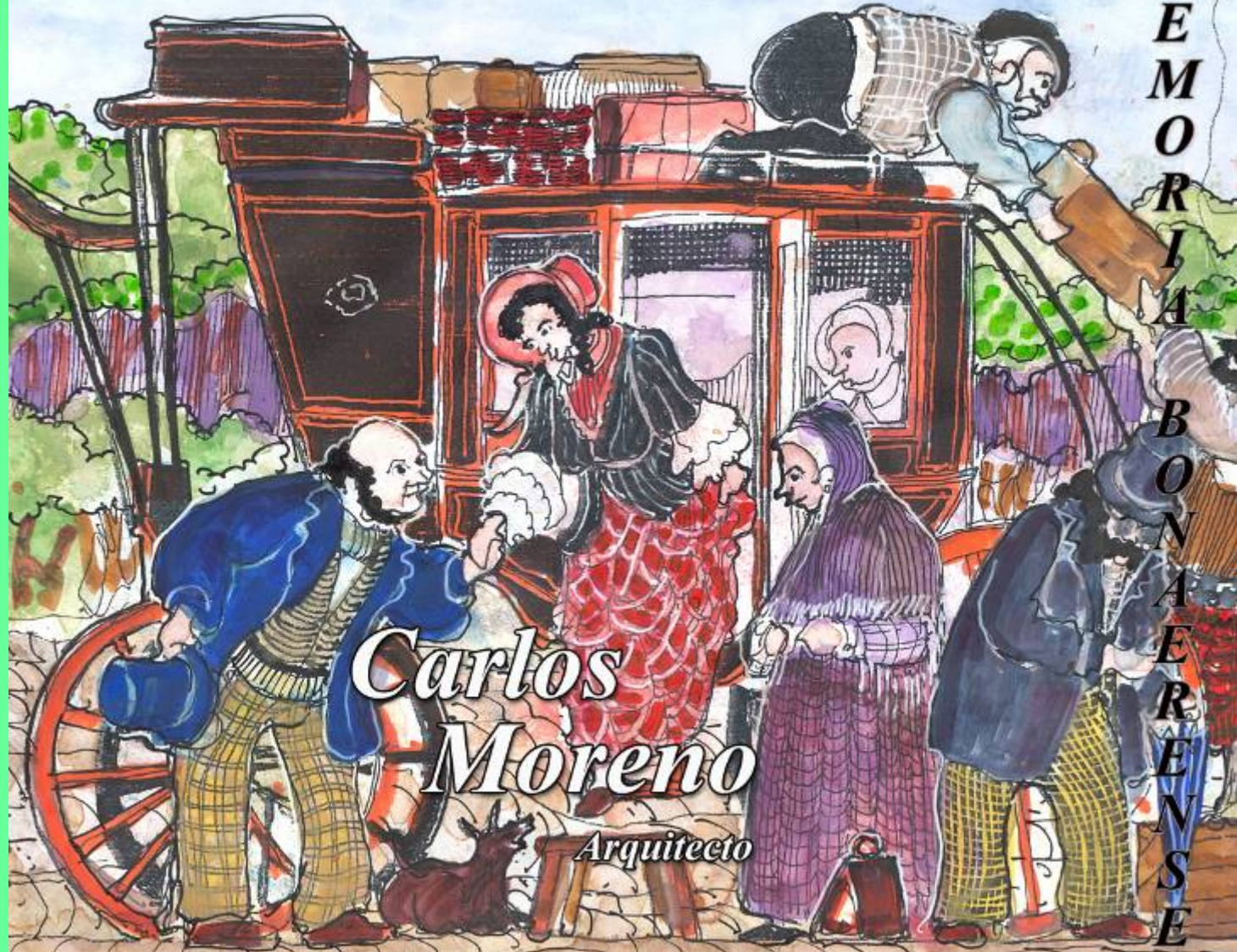


1

# IMAGENES PARA UNA

M  
E  
M  
O  
R  
I  
A  
  
B  
O  
N  
A  
E  
R  
E  
N  
S  
E



*Carlos  
Moreno*

*Arquitecto*

Mayo 2009

# **1. LAS CHACRAS DE PAN LLEVAR**

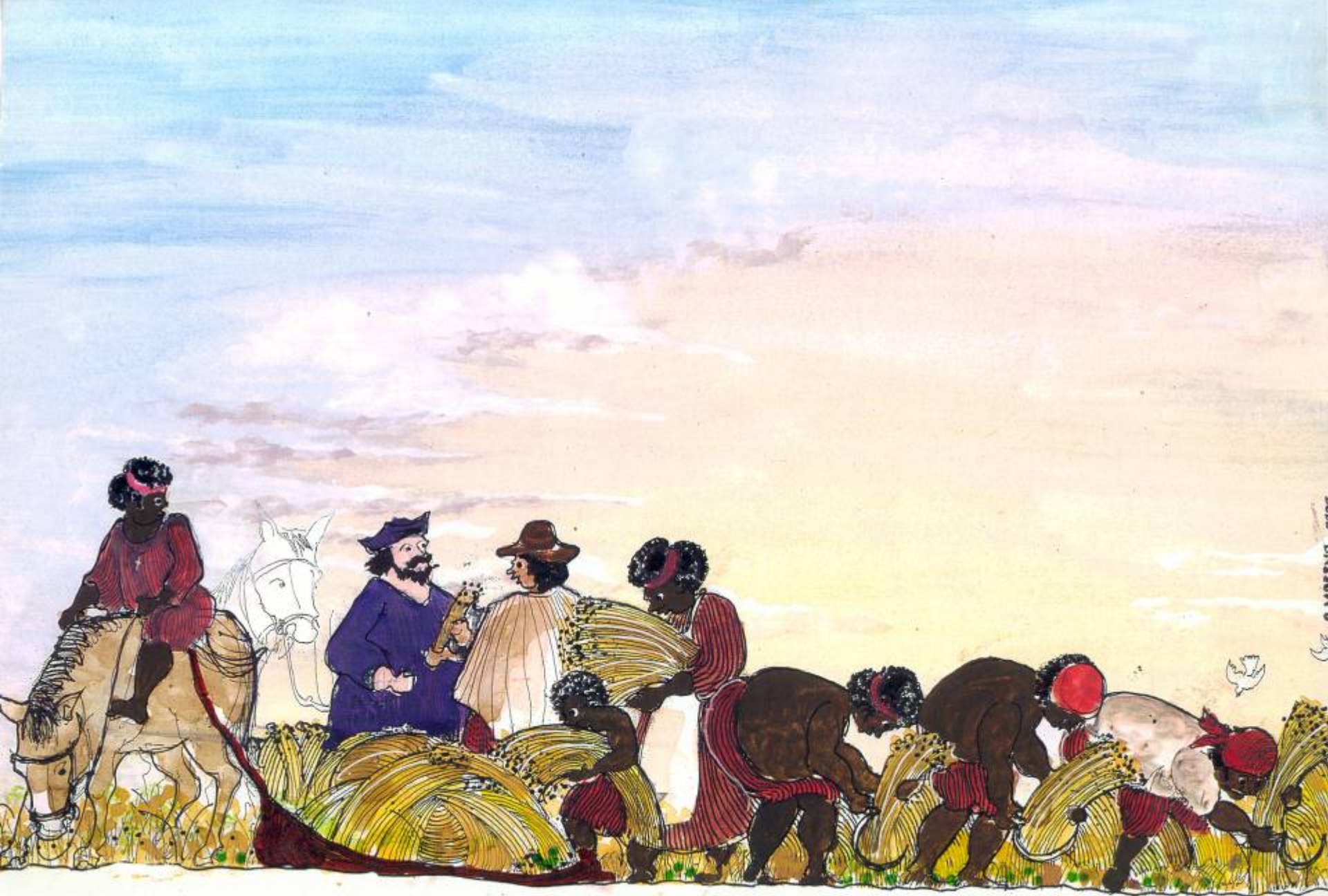




C. MORENO 2005

*Arando y sembrando*





*Cosechando trigo en los siglos XVII-XVIII*





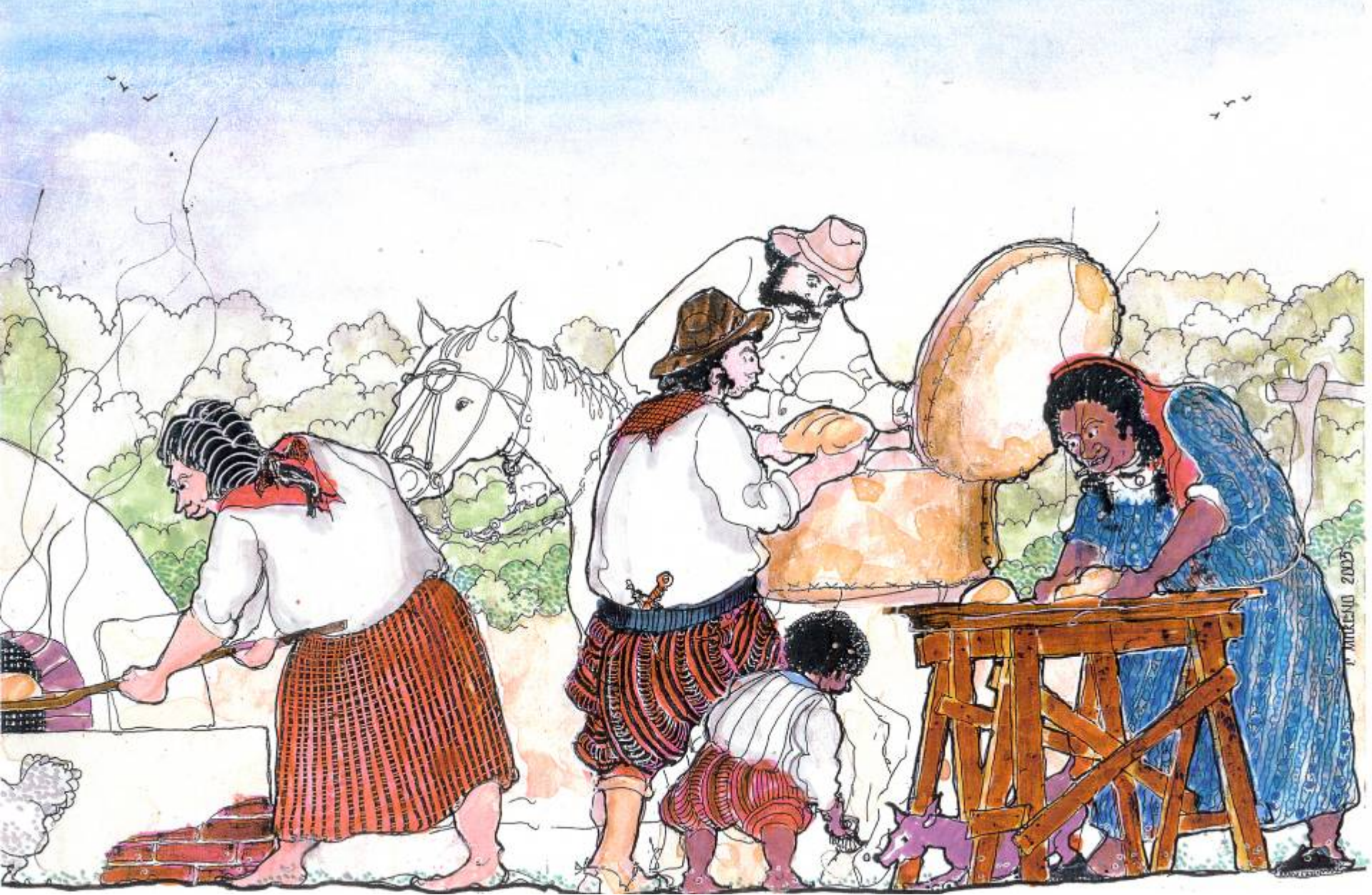
*Trillando en la “era”. Siglos XVII-XVIII*





*Moliendo el trigo en la “atahona” hasta mediados del siglo XIX*





*Amasando y horneando el pan*





*Cosechando trigo con hoces, mediados del siglo XIX*





*Cosechando trigo con las nuevas segadoras (c. 1870)*





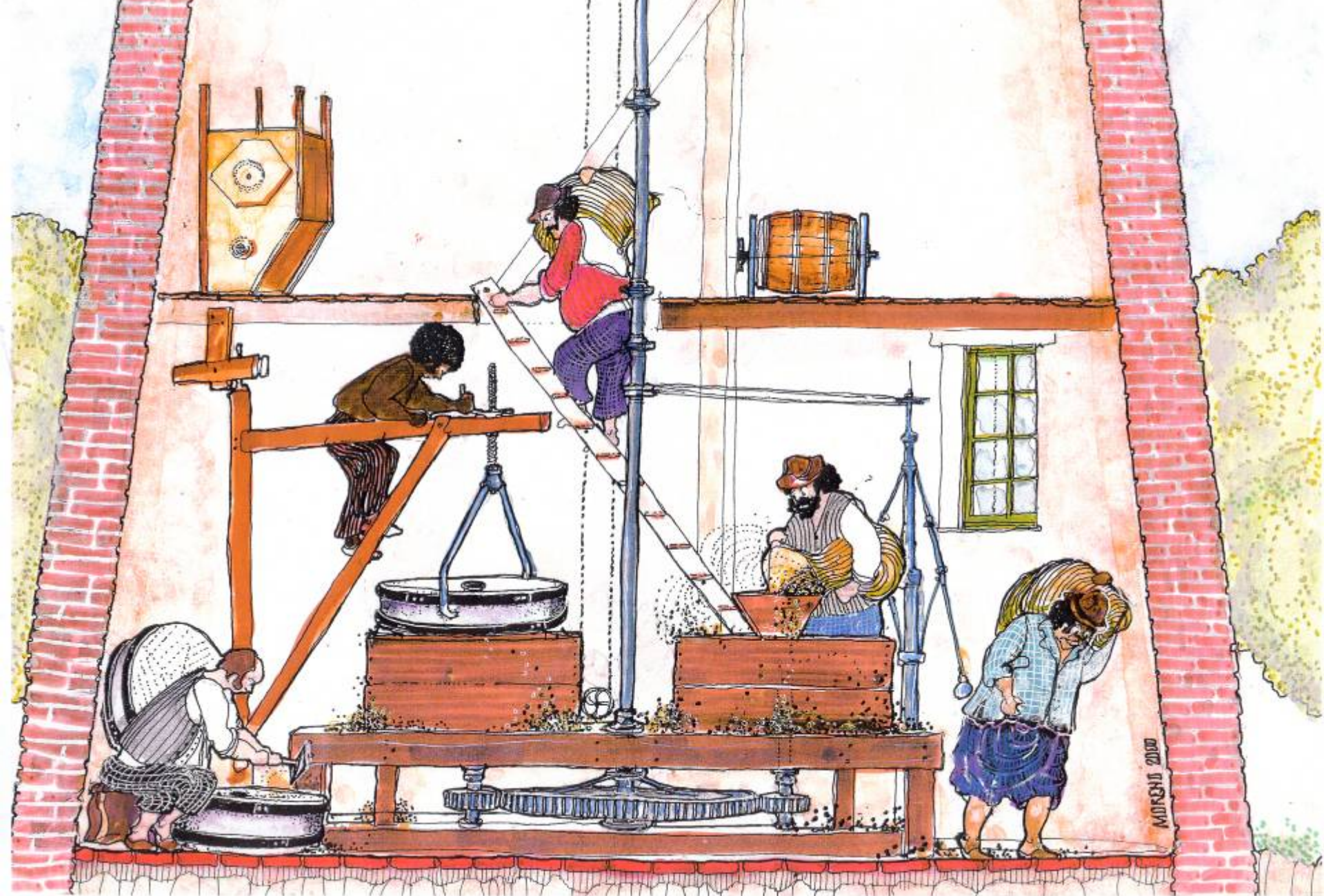
*Trilladora (c. 1870)*





*Corte molino de viento (c. 1840) Chacabuco*





MORCHI 2000

*Detalle molino de viento*





*Locomóvil. Desde 1870 con el carro aguatero*





*Palomar de Diego Caseros (1788)*





CAMERO 2006

*Cosechando maíz con las maletas rastrojeras. (p. s. XX)*





*Desgranando maíz en la chacra*





GMAENO 2006

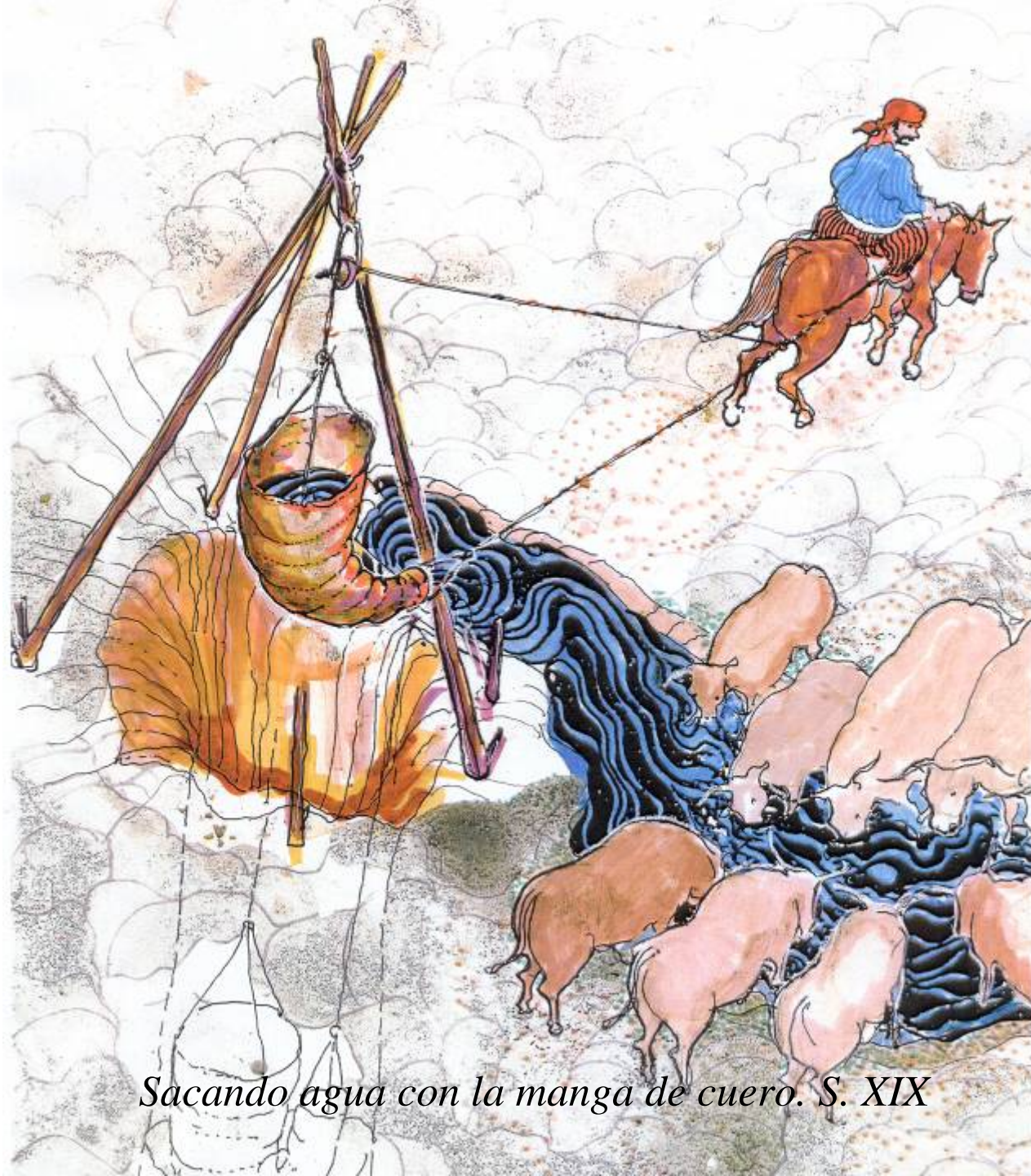
*Comida en la cosecha y el vagón de las provisiones*





*Sacando agua del jagüel con la bolsa. S. XVIII – p. XIX*





*Sacando agua con la manga de cuero. S. XIX*



## **2. DEL GANADO Y SUS COSAS**





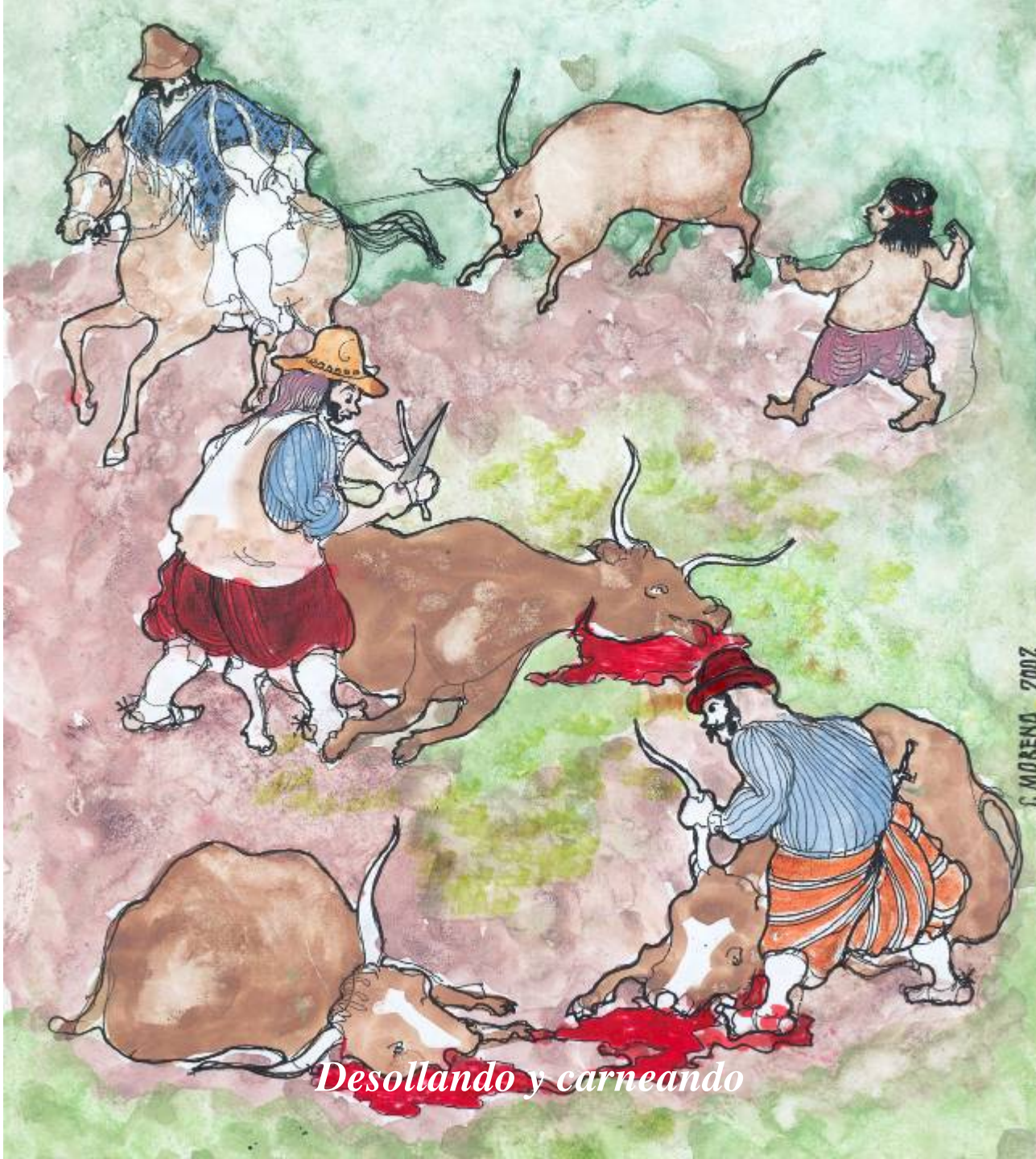
*Trayendo desde el Paraguay vacas, caballos y ovejas (1580)*





*Vaquería. Cazando el ganado cimarrón con el “desjarretador” (s. XVII-XVIII)*

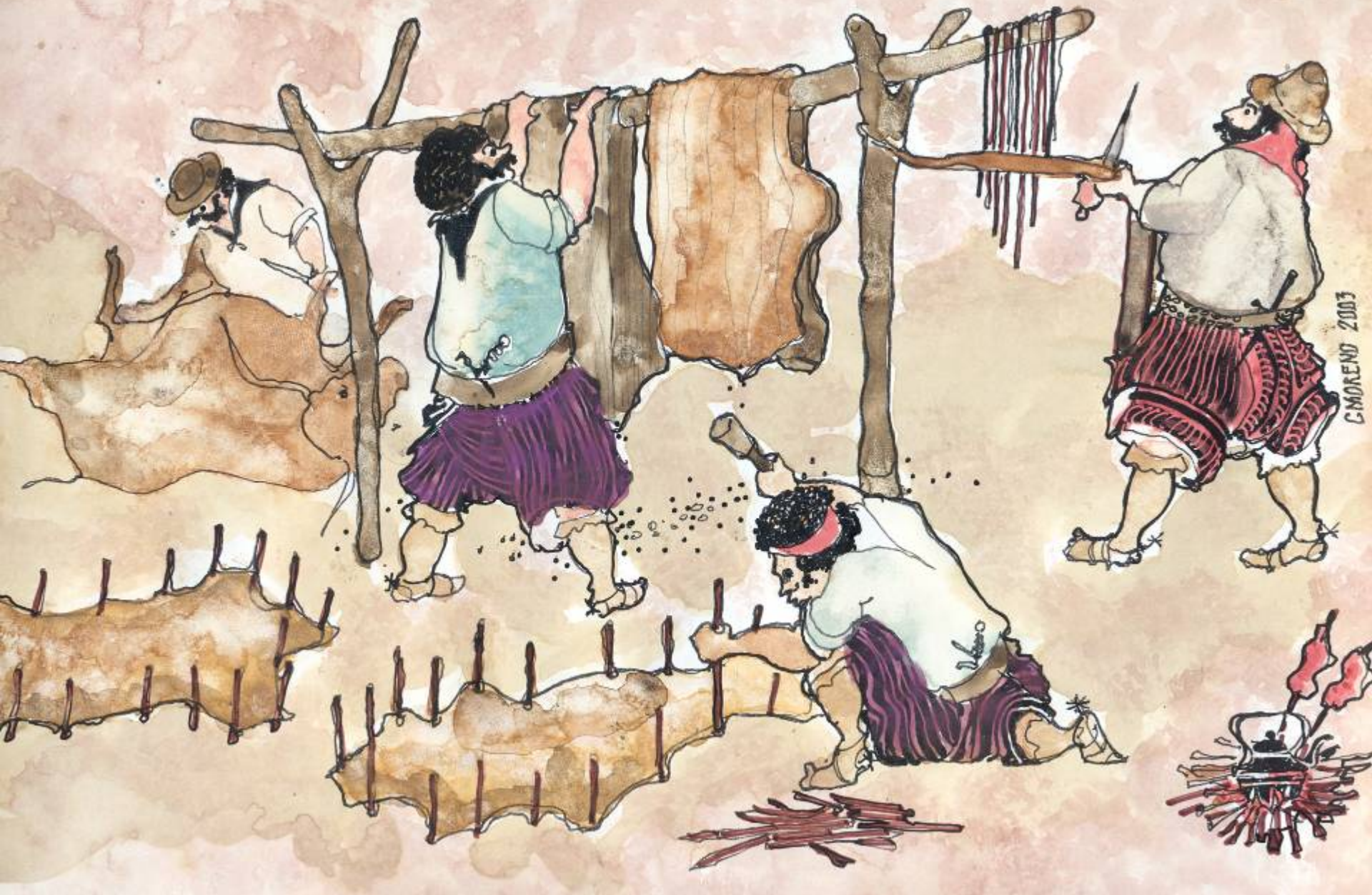




*Desollando y carneando*

C MORENO 2002





C MORENO 2003

*Estriando el cuero y sacando soguillas.*





*De una lonja sacando soguillas.*





*Haciendo una bota de pata de potro.*





*Fabricando petacas de suela.*





*Lomillería en el pueblo (mediados siglo XIX)*





*Expedición a las salinas grandes.*





*Fábrica de pastillas de carne de los hermanos Liniers (c. 1790)*





*Fabricando barricas para envasar tasaio (p. siglo XIX)*





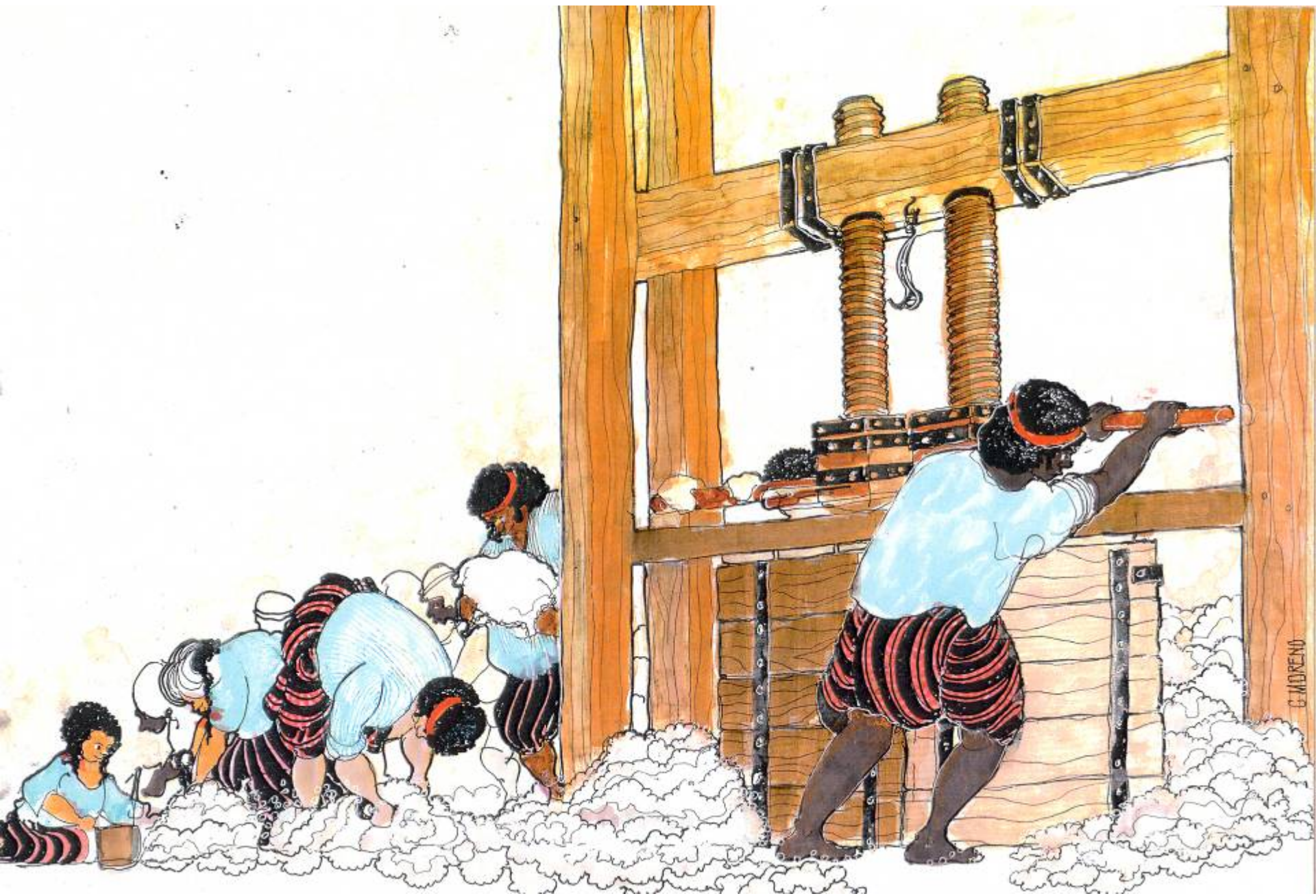
*Grasería. La Caledonia (m. siglo XIX)*





*Comparsa en la esquila.*





*Prensando fardos de lana (p. siglo XIX)*





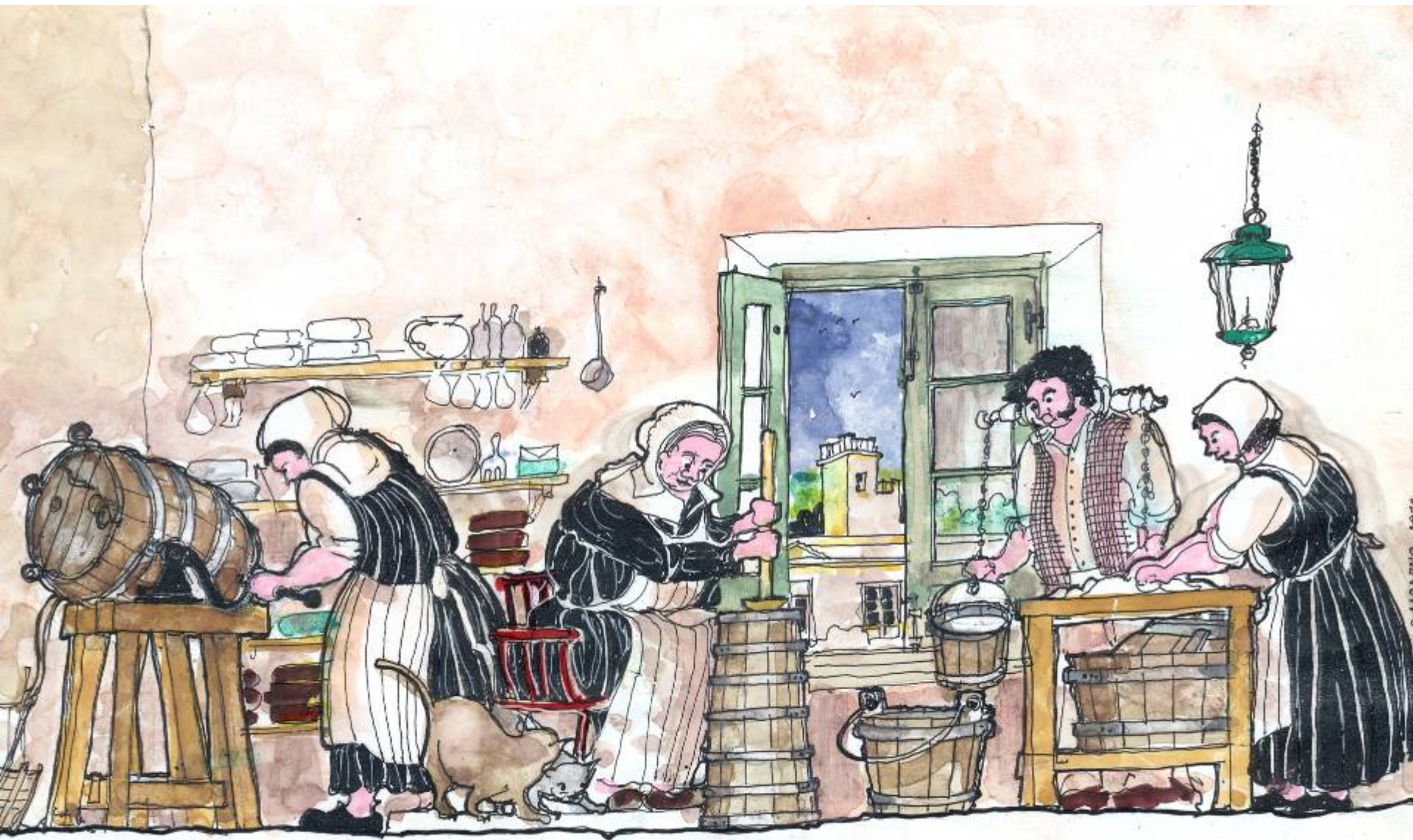
*Carneando para hacer la factura (Bavio Magdalena)*





*Haciendo chorizos en la chacra (p. siglo XX).*





*Fabricando manteca en la colonia escocesa de Santa Catalina (1827). Lomas de Zamora.*



**3. DE LA TIERRA  
Y  
LAS CONSTRUCCIONES**





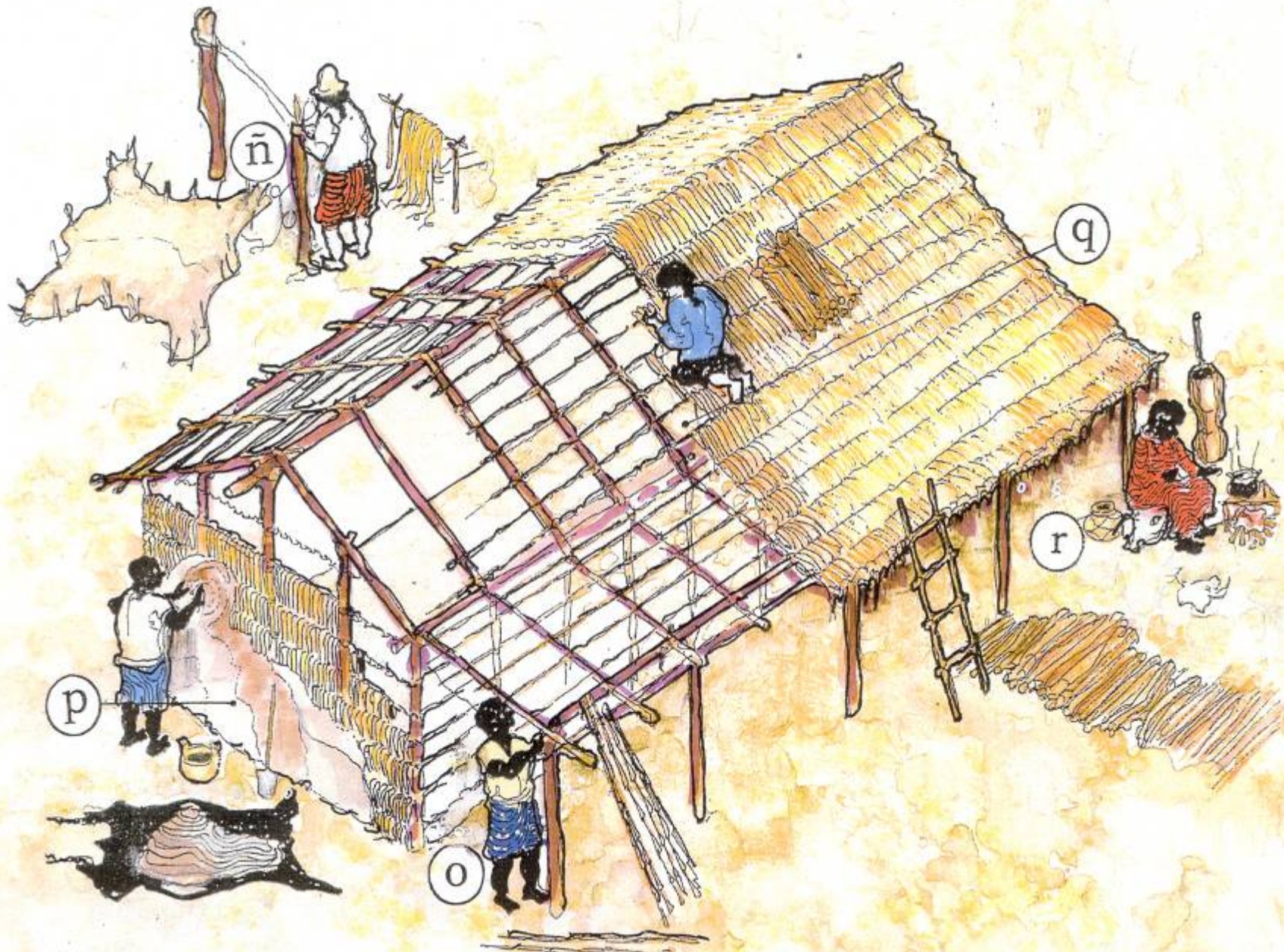
*Y traen la idea de propiedad privada  
y reparten solares, suertes de chacras y estancias.*





*Primeras poblaciones: ranchos, corrales y mangrullos (s. XVII-XVIII).*



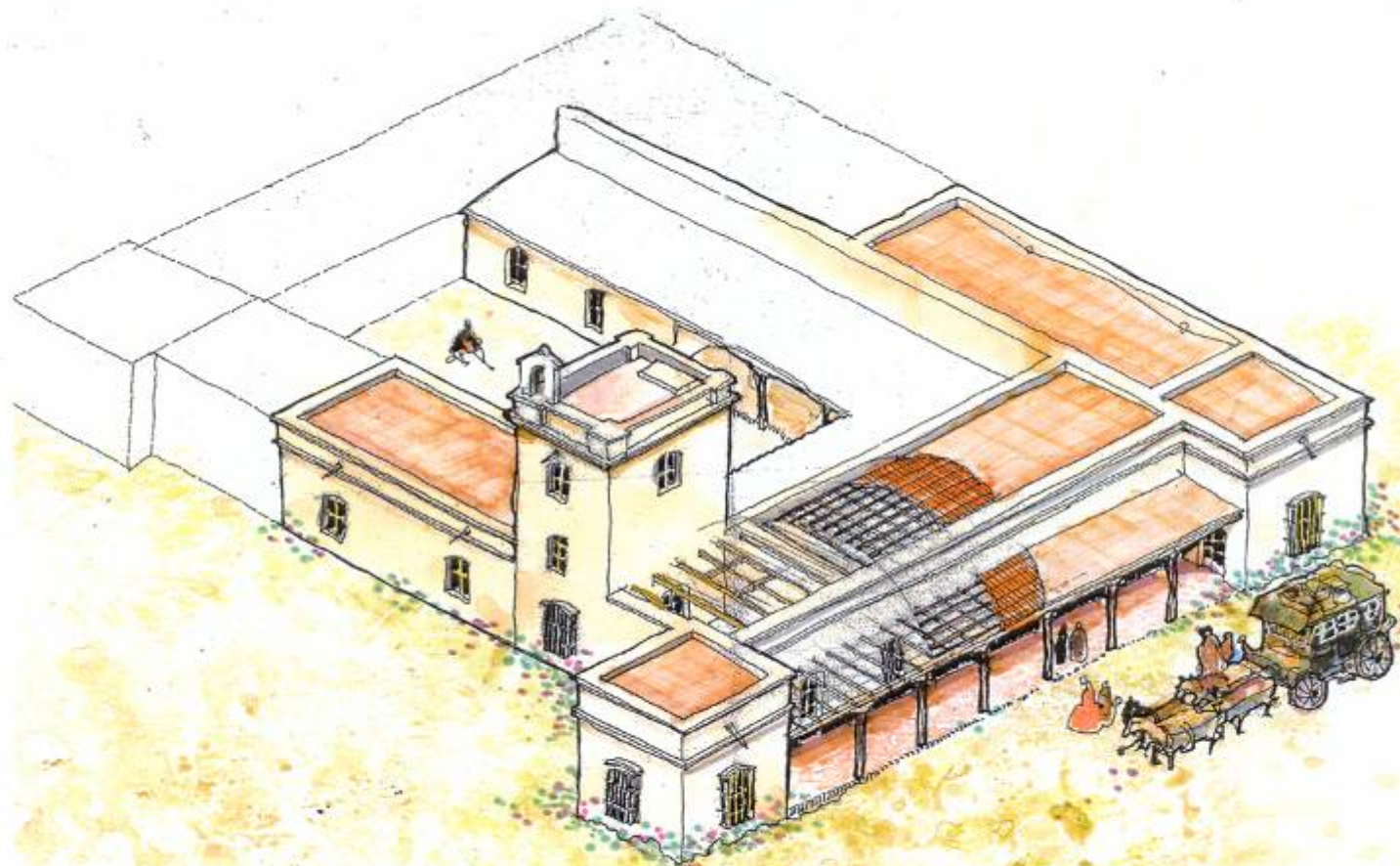
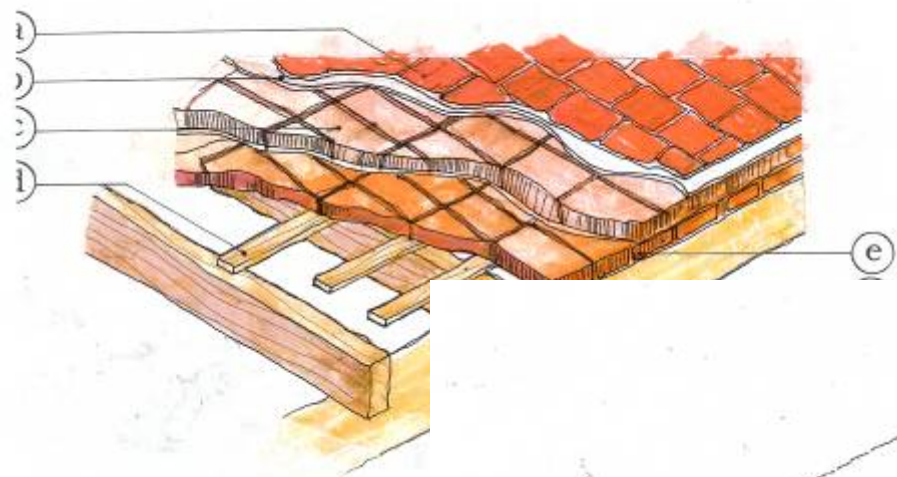






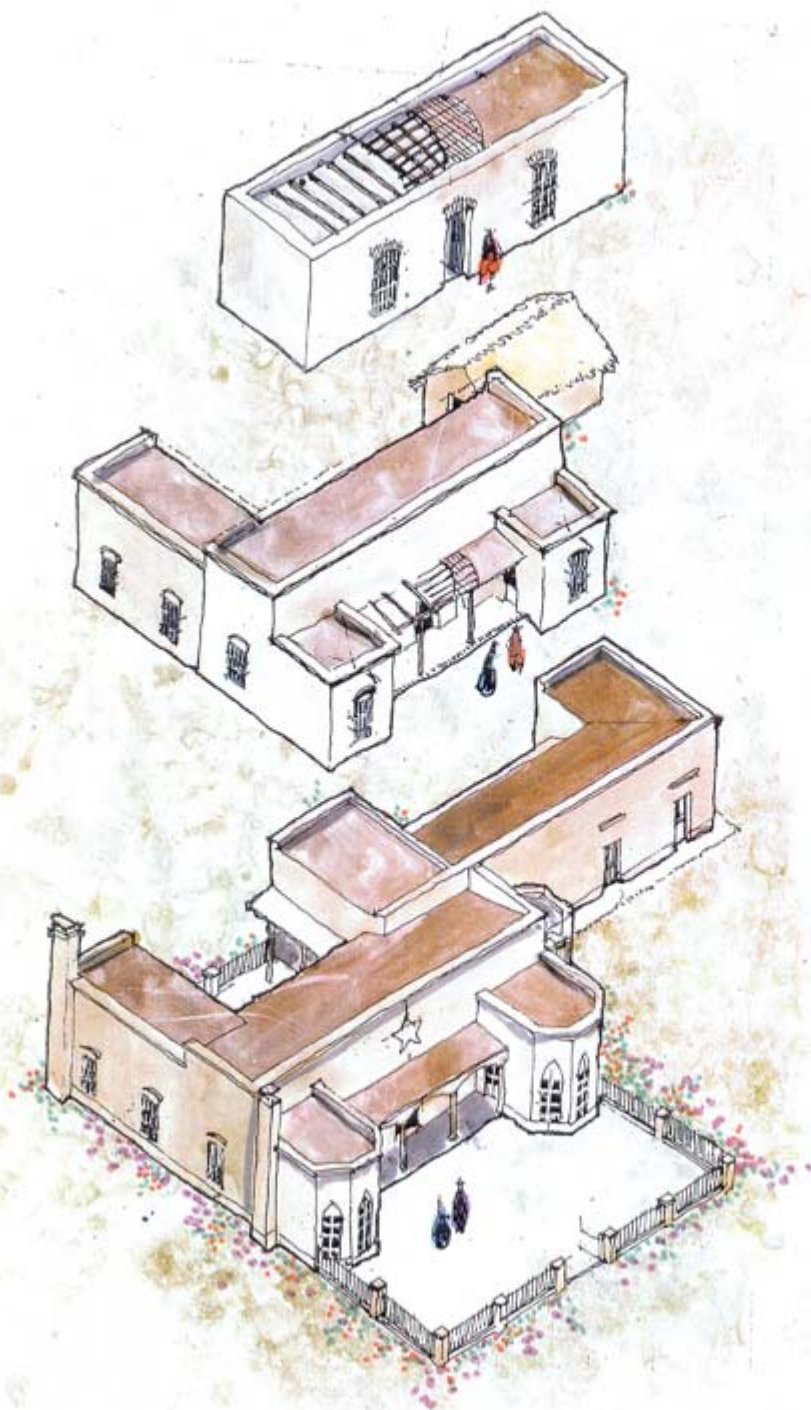
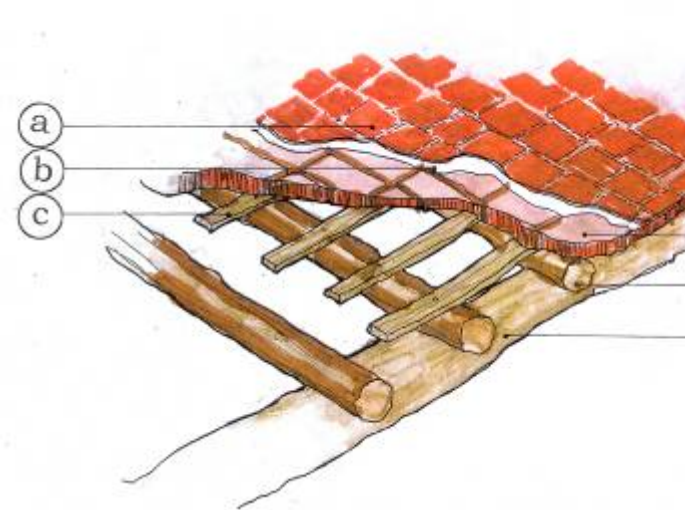
*Población Hacienda de Figueroa (c. 1750). San Andrés de Giles*





*Casa principal.  
Chacra de Diego*





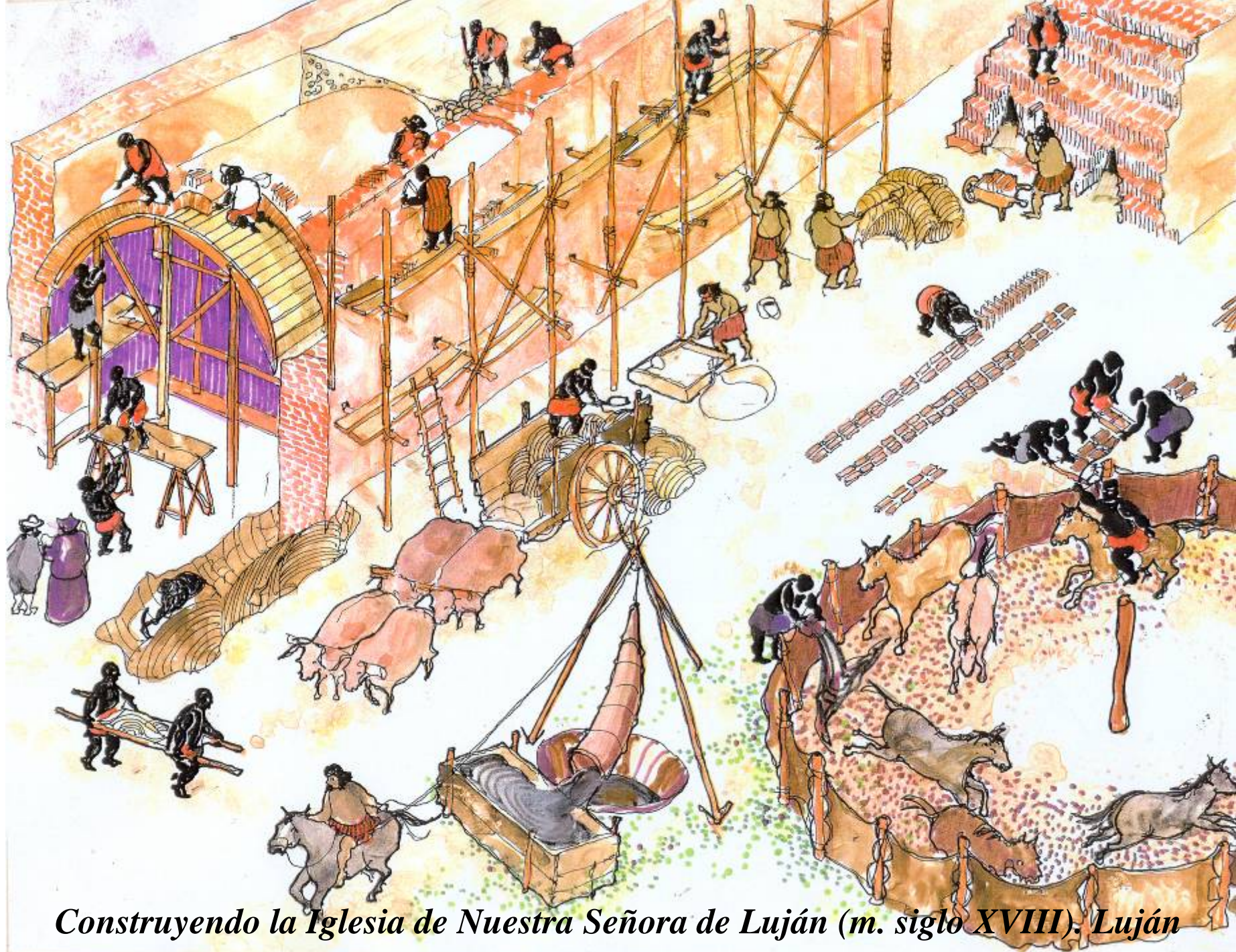
*Casa principal de La Caledon  
Evolución desde principios de  
hasta 1870. Cañuelas.*





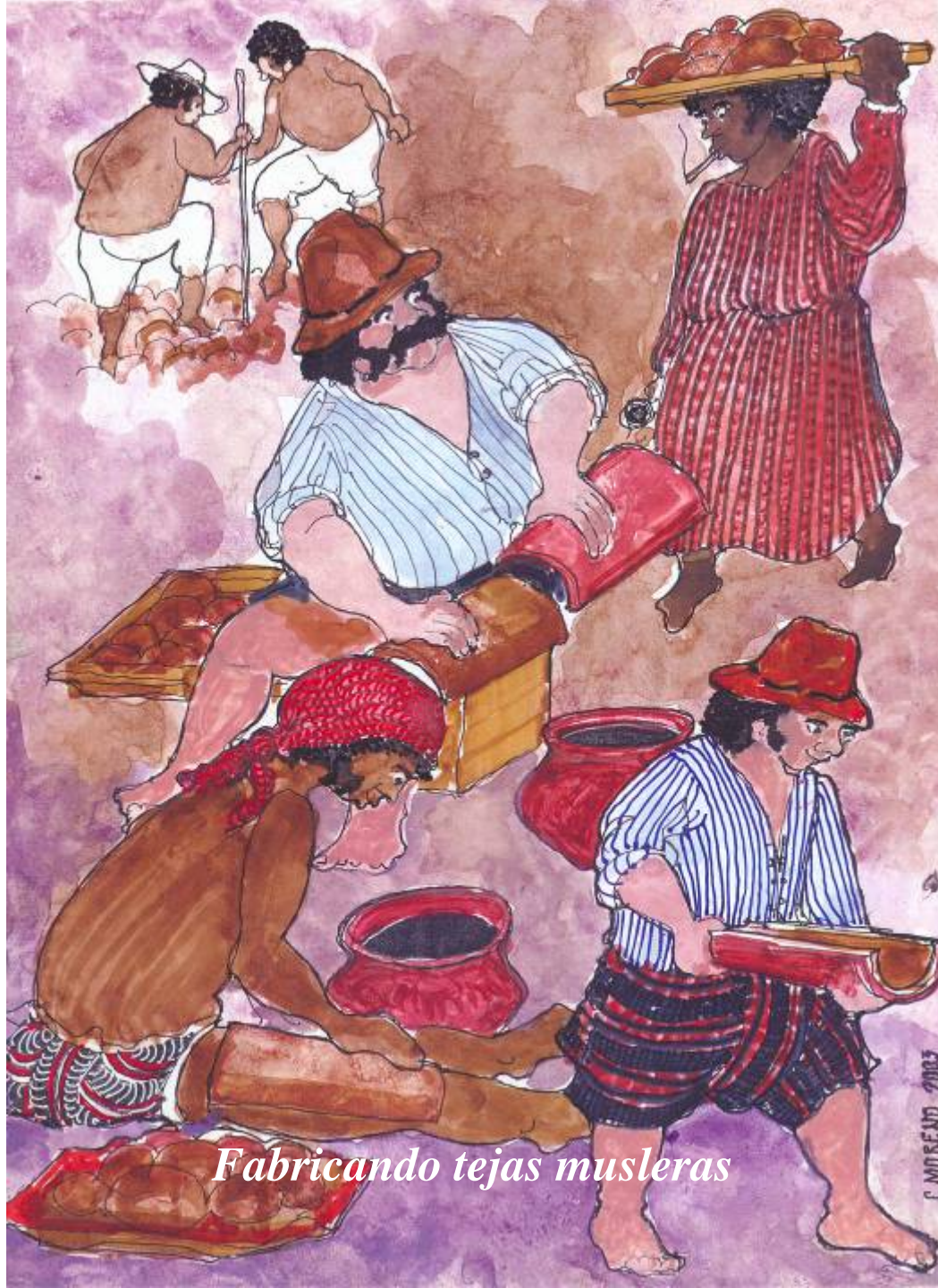
*Casa principal de la Estancia del Mirador de Villanueva (c. 1860). Las Heras.*





*Construyendo la Iglesia de Nuestra Señora de Luján (m. siglo XVIII). Luján*





*Fabricando tejas musleras*

C. MORENO - 2003





*Fabricando puertas con arco escarzano (fines del siglo XVIII)*





CMOREHO 2003

*El ferrocarril consolida las poblaciones (segunda mitad del siglo XIX)*



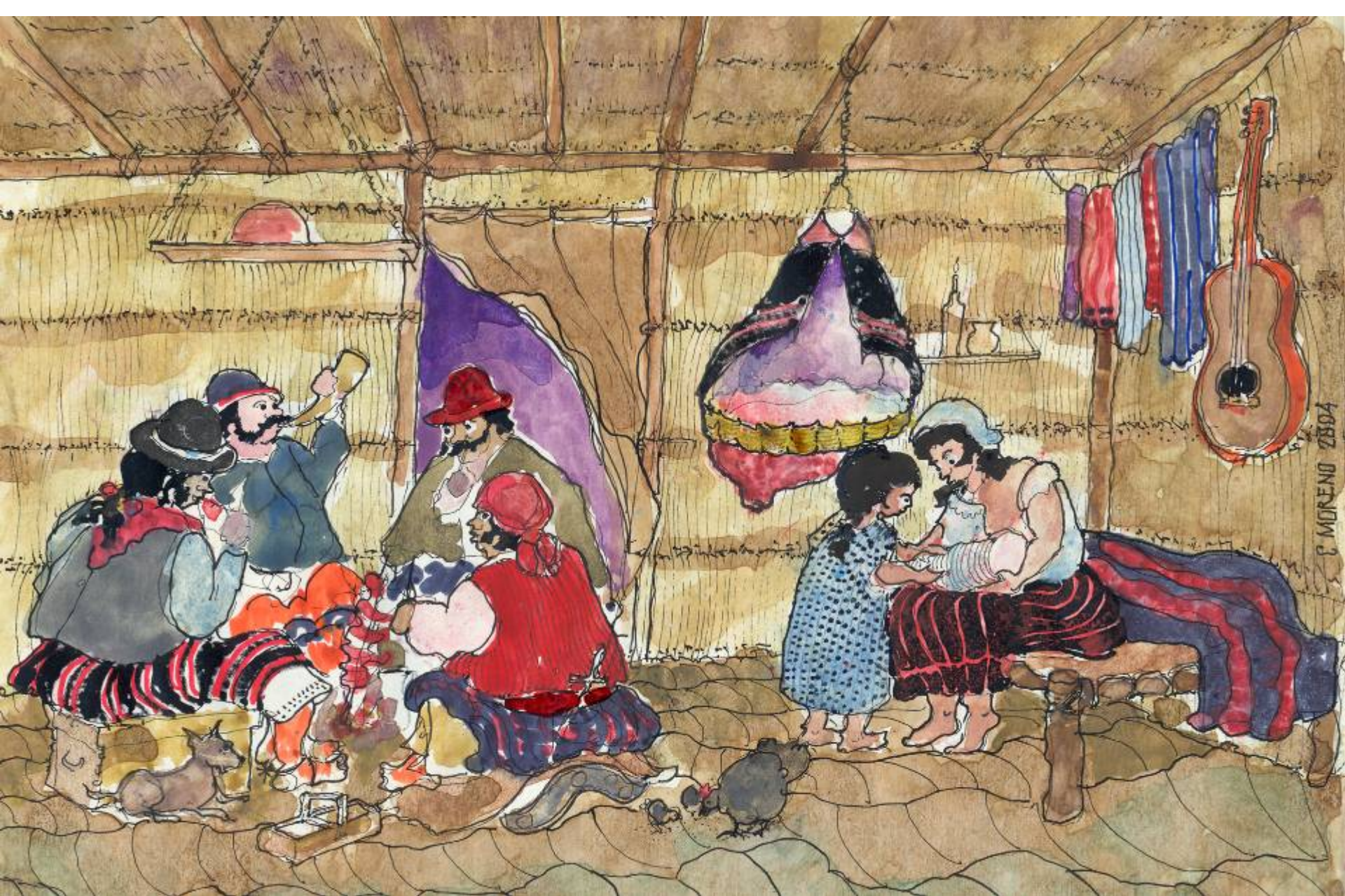


*Las nuevas formas de la higiene construyendo las bóvedas para la cisterna del agua de la Municipalidad de Avellaneda (c. 1890)*



## **4. ESPACIOS DE LA SOCIABILIDAD**

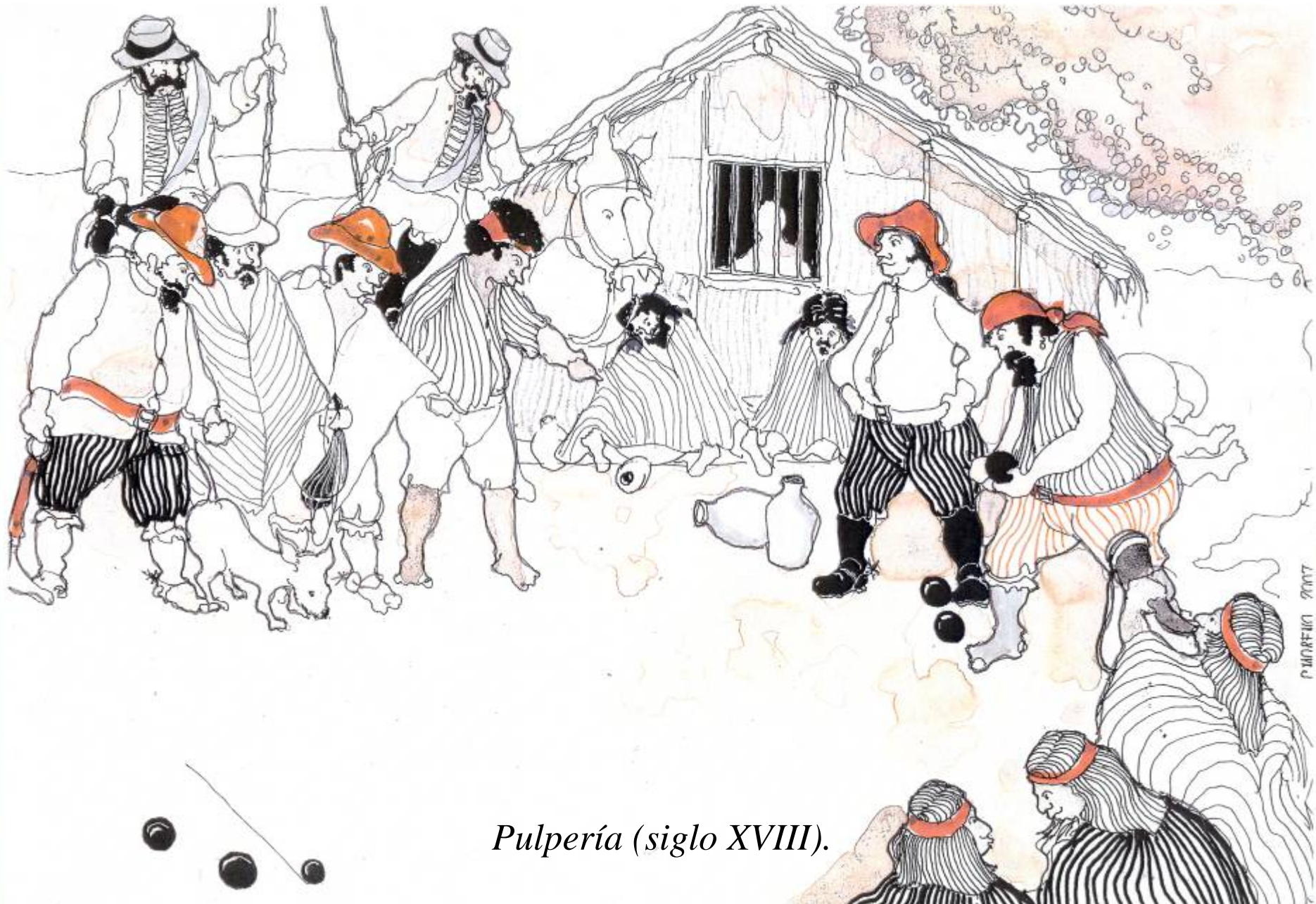




E MORENO ZBDA

*Interior del rancho.*





*Pulpería (siglo XVIII).*





*Tiñendo lana para tejer.*





*Pulpería volante (s. XVIII-XIX)*





*Frustración luego de la campaña del desierto (c. 1880).*





*Pueyrredón y sus gauchos saliendo de Luján para luchar contra los invasores ingleses (1806)*





*Llegada de los prisioneros ingleses al Cabildo de Luján.*





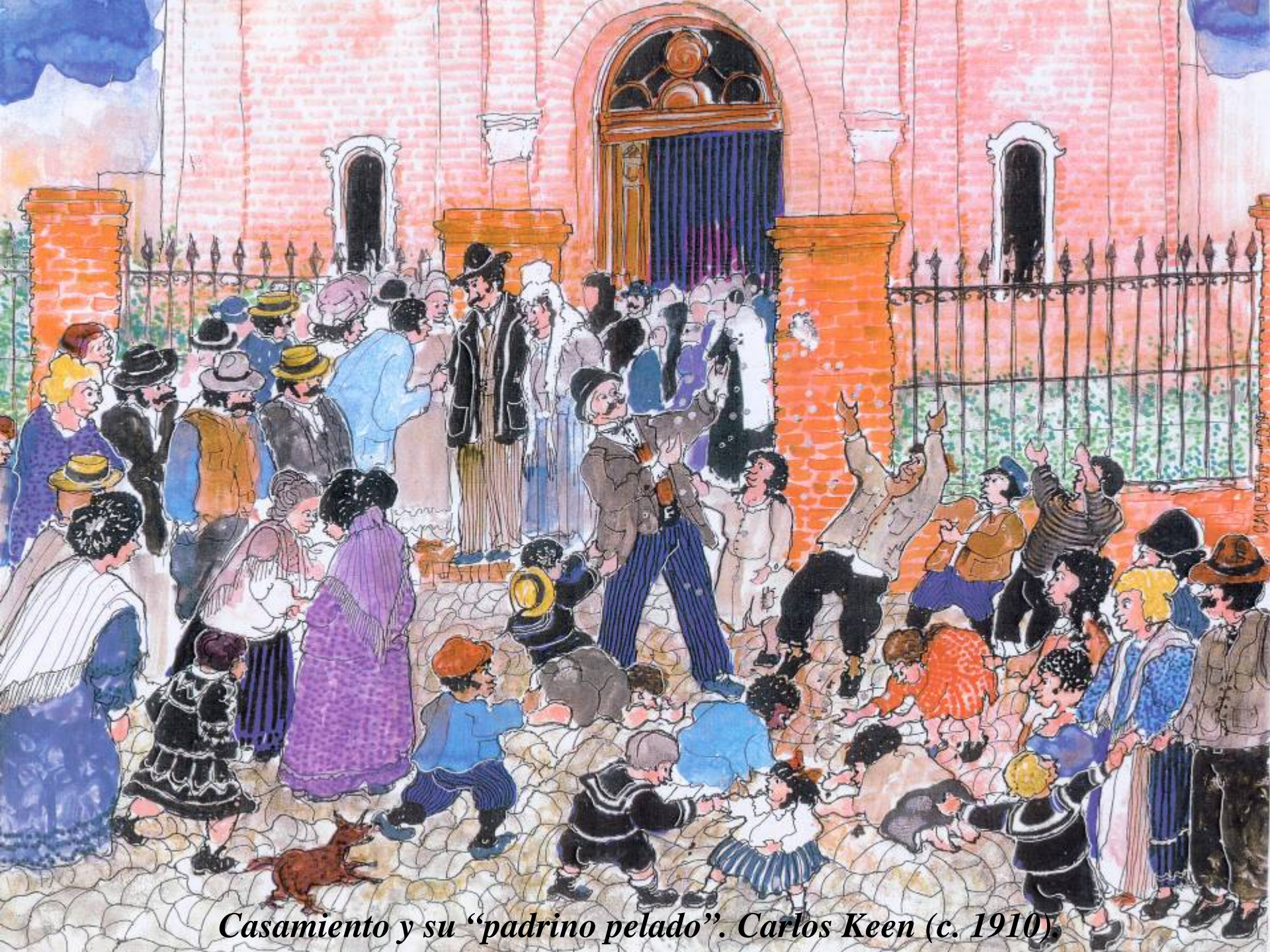
*Luego de la Revolución de Mayo el pueblo de Luján adhiere a sus propuestas (1810)*





*Procesión en la Iglesia Vieja (p. siglo XIX). Luján*





*Casamiento y su "padrino pelado". Carlos Keen (c. 1910).*





*Baile en la pulpería (c. 1840)*





*La curandera (m. siglo XIX).*





*Charlando y tomando mate en el patio de la Pepa Galarza (p. siglo XX).  
En estancia La Noria, Cañuelas.*





*Cocina de peones en la Estancia La Alameda, Chascomús (c. 1860).*





*El comedor de peones (fines del siglo XIX).*





*Cocina de peones y un “croto” contando los sucedidos (p. siglo XX). En Estancia La Noria, Cañuelas.*





*Velorio del angelito (m. siglo XIX).*





*A la madrugada cargando el tren lechero (p. siglo XX). Bavio-Magdalena*





*Barracas al lado de la Iglesia de Luján (c. 1870)*





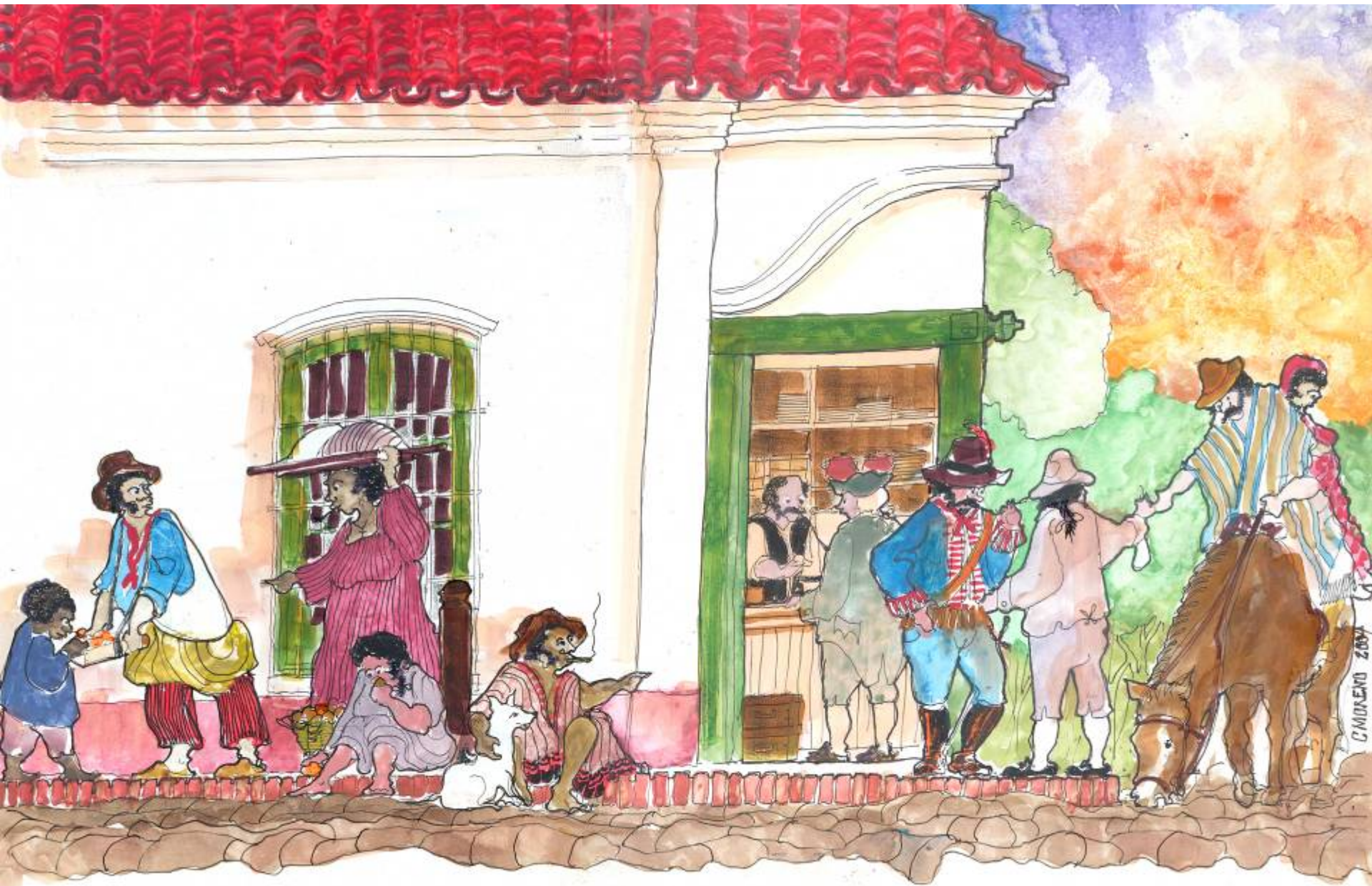
*La galera de la mensajería llega a la Posta  
de los Remedios (c. 1860).*





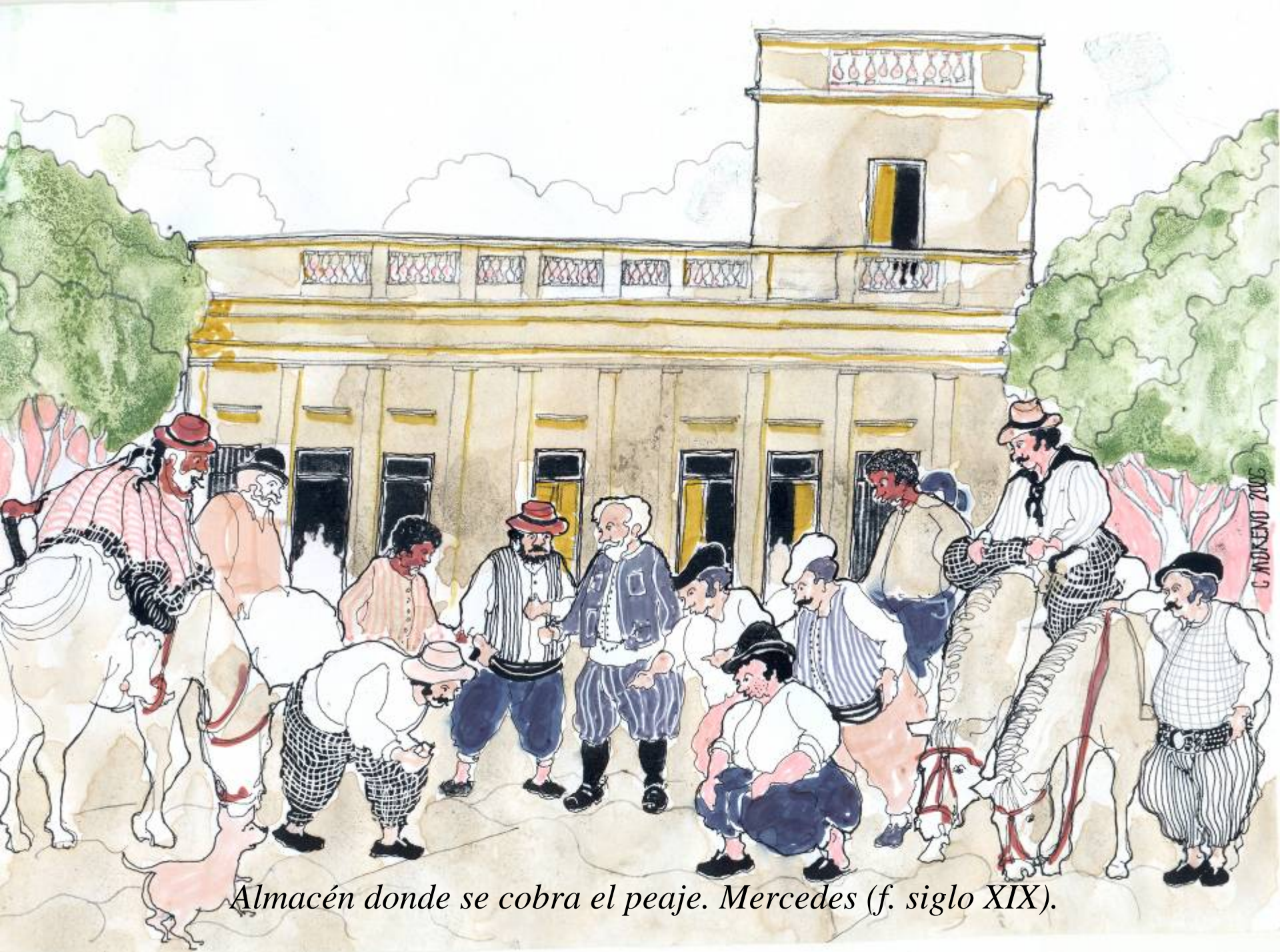
*Fabricando carros (m. siglo XIX).*





*Real Estanco de Naipes y Tabacos en Luján (c. 1780)*





*Almacén donde se cobra el peaje. Mercedes (f. siglo XIX).*





*Columna de la Constitución en la Plaza Mayor en San Nicolás (1858)*